

Gwybod eich hawliau mewn marchnad ynni sy'n newid

Cael cyngor

Mae'n rhwydd cael cyngor annibynnol, am ddim am eich cyflenwad ynni. Efallai eich bod yn chwilio am fargen well, am ganfod sut mae cwyno, neu ofyn am help os ydych chi'n cael trafferth talu eich biliau.

Ewch i: citizensadvice.org.uk/energy

Neu cysylltwch â gwasanaeth defnyddwyr Cyngor ar Bopeth:

03454 04 05 05

Dydd Llun i ddydd Gwener
9am-5pm

Ffôn testun:

18001 yna

by 03454 04 05 05

Citizens Advice
consumer service
Second Floor
Fairfax House
Merrion Street
Leeds LS2 8JU

Lleihau'ch biliau

Os hoffech chi dalu llai, heb newid cyflenwr, mae nifer o bethau y gallwch eu gwneud i arbed arian, o sicrhau eich bod yn talu'r pris isaf i gymryd camau i sicrhau eich bod yn defnyddio llai o ynni. Efallai y byddwch chi'n gymwys am help gan y Llywodraeth i wneud eich cartref yn fwy effeithlon o ran ynni ac arbed arian ar eich biliau. Dysgwch fwy am gynlluniau'r Llywodraeth drwy fynd i:

gov.uk/energy-grants-calculator

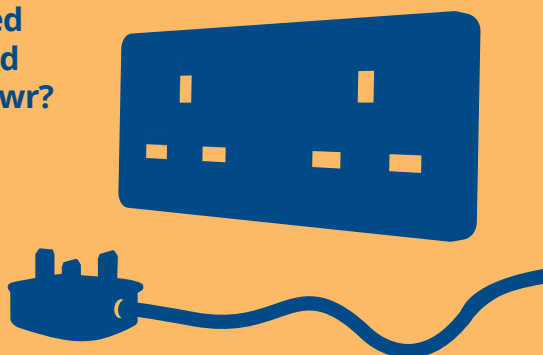
Neu cysylltwch â:

Gwasanaeth Cyngor ar Arbed Ynni
(Cymru a Lloegr)

energysavingtrust.org.uk

Cymryd yr awenau a chael borgen ynni well

Hoffech chi arbed arian drwy newid tariff neu gyflenwr?



Cymerwch olwg ar ein hadnodd cymharu prisiau energycompare.citizensadvice.org.uk

Nyth (Cymru'n unig)

Nyth Cartrefi Clyd Llywodraeth
Cymru

0808 808 2244

Mae'r llinellau ar agor: Dydd Llun i
ddydd Gwener, 9am-6pm

nestwales.org.uk/cy/hafan

cyngor ar
bopeth